



Fakultät für
Psychologie

Modul 1

Dr. Verena Walpurger

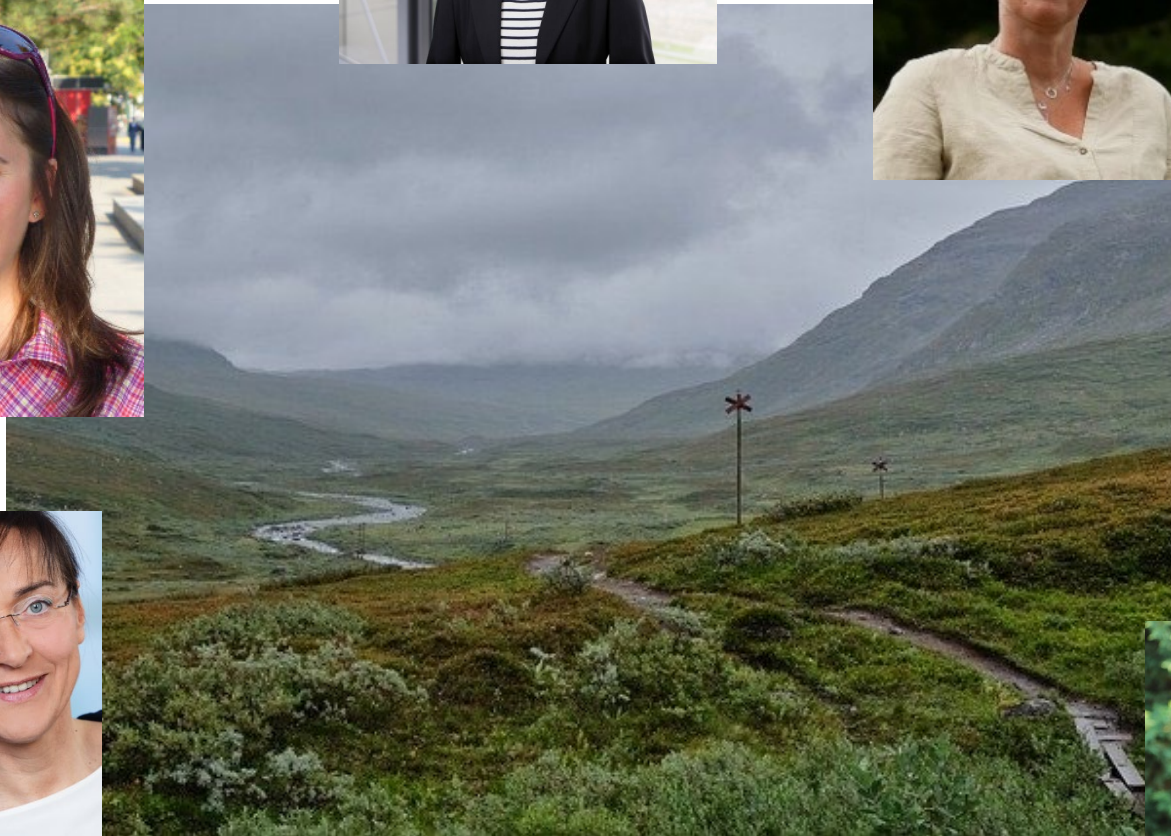
Lehrkraft für besondere Aufgaben, Modul 1

Fakultät für **Psychologie**

Psychologiestudium: Was verändert sich?



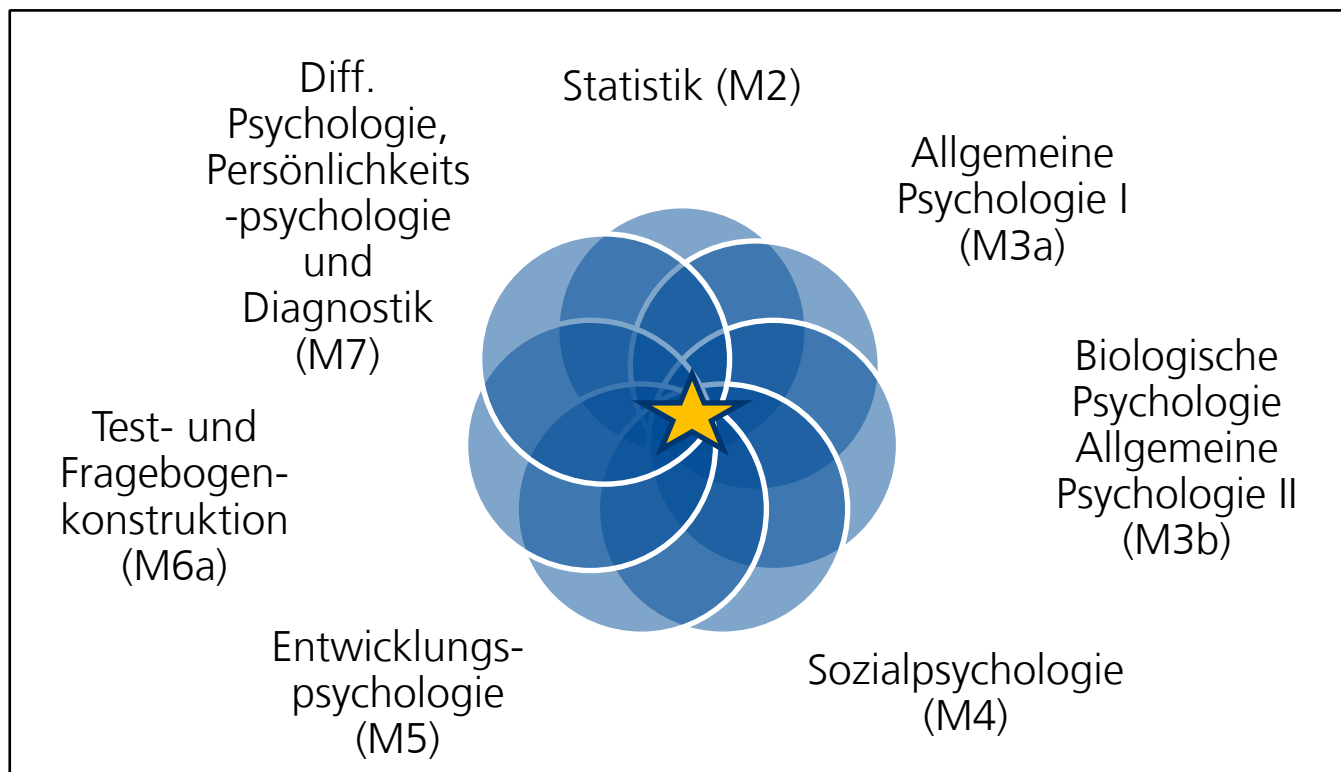
Modul 1



Modul 1



Was ist der Inhalt von Modul 1?



Forschungsmethoden Wiss. Arbeiten Kulturelle Vielfalt

Was ist der Inhalt von Modul 1?

Studienportal : <https://www.fernuni-hagen.de/psychologie/studium/portale/bscpsy/studium/module/modul-1/ws-202324.shtml>



Einführung in die Psychologie



Einführung in die
Forschungsmethoden



Psychologie und kulturelle Vielfalt



Einführung in das
wissenschaftliche Arbeiten

Kurs „Einführung in die Psychologie“

<https://moodle-psy.fernuni-hagen.de/course/view.php?id=2033>



Einführung in die Psychologie



Einführung in die Forschungsmethoden



Psychologie und kulturelle Vielfalt



Einführung in das wissenschaftliche Arbeiten



Kurs „Einführung in die Forschungsmethoden“

<https://moodle-psy.fernuni-hagen.de/course/view.php?id=2032>



Einführung in die Psychologie



**Einführung in die
Forschungsmethoden**



Psychologie und kulturelle Vielfalt



Einführung in das wissenschaftliche Arbeiten



Kurs „Psychologie und kulturelle Vielfalt“

<https://moodle-psy.fernuni-hagen.de/course/view.php?id=2031>



Einführung in die Psychologie



Einführung in die Forschungsmethoden



Psychologie und kulturelle Vielfalt



Einführung in das wissenschaftliche Arbeiten



Kurs „Einführung in das wiss. Arbeiten“

<https://moodle-ddll.fernuni-hagen.de/course/view.php?id=26>



Einführung in die Psychologie



Einführung in die Forschungsmethoden



Psychologie und kulturelle Vielfalt



Einführung in das wissenschaftliche Arbeiten



Wie ist der Semesterablauf?

Bearbeitungszeitraum	Kurs „Einführung in die Psychologie“	Kurs „Einführung in die Forschungsmethoden“	Kurs „Einführung in das wissenschaftliche Arbeiten“	Kurs „Psychologie und kulturelle Vielfalt“
02.10. – 08.10.23	1. Psychologie als Wissenschaft	1. Wissenschaft und Psychologie: Einführung in den Forschungsprozess • Beginn Forumsbeitrag	Anmeldung zum Kurs	1. Einführung
09.10. – 15.10.23	2. Forschungsmethoden der Psychologie	1. Wissenschaft und Psychologie: Einführung in den Forschungsprozess	<ul style="list-style-type: none"> • Kursumgebung erkunden • Fragebogen zur Gruppeneinteilung • Prä-Quiz 	1. Einführung
16.10. – 22.10.23	3. Biologische Grundlagen	2. Forschungsethik	Kennenlernphase	2. Ethnizität und Rassismus
23.10. – 29.10.23	4. Wahrnehmung	2. Forschungsethik	Kennenlernphase	2. Ethnizität und Rassismus
30.10. – 05.11.23	5. Bewusstsein	3. Messen und Erheben	<ul style="list-style-type: none"> • Gruppenarbeit: Theorie • Gruppenarbeit: Methoden 	3. Gender und Sexismus
06.11. – 12.11.23	6. Lernen	3. Messen und Erheben	<ul style="list-style-type: none"> • Gruppenarbeit: Theorie • Gruppenarbeit: Methoden 	3. Gender und Sexismus
13.11. – 19.11.23	7. Gedächtnis	4. Experimente – Grundlagen	<ul style="list-style-type: none"> • Gruppenarbeit: Theorie • Gruppenarbeit: Methoden 	4. Alter und Ageism
20.11. – 26.11.23	8. Kognitive Prozesse	4. Experimente - Grundlagen	<ul style="list-style-type: none"> • Gruppenarbeit: Ergebnisse • Gruppenarbeit: Diskussion 	4. Alter und Ageism



Wie ist der Semesterablauf?

Bearbeitungszeitraum	Kurs „Einführung in die Psychologie“	Kurs „Einführung in die Forschungsmethoden“	Kurs „Einführung in das wissenschaftliche Arbeiten“	Kurs „Psychologie und kulturelle Vielfalt“
27.11. – 03.12.23	9. Emotion und Motivation	5. Experimente - Fortsetzung	<ul style="list-style-type: none"> Gruppenarbeit: Ergebnisse Gruppenarbeit: Diskussion 	5. Sexuelle Orientierung und Homophobie
04.12. – 10.12.23	10. Entwicklung	5. Experimente – Fortsetzung <ul style="list-style-type: none"> Deadline Forumsbeitrag Methodenquiz 	<ul style="list-style-type: none"> Gruppenarbeit: Ergebnisse Gruppenarbeit: Diskussion Post-Quiz 	5. Sexuelle Orientierung und Homophobie
11.12.- 17.12.23	11. Persönlichkeit	6. Nicht-experimentelle Methoden <ul style="list-style-type: none"> Methodenquiz 	<ul style="list-style-type: none"> Peer-Review 	5. Sexuelle Orientierung und Homophobie
18.12. – 21.12.23	12. Sozialpsychologie	6. Nicht-experimentelle Methoden	Kursende	6. Behinderung und Ableism/Ableismus
22.12.23 – 04.01.24	Betreuungsspause	Betreuungsspause		Betreuungsspause
05.01. – 07.01.24	12. Sozialpsychologie	7. Qualitative Methoden		6. Behinderung und Ableism/Ableismus
08.01. – 14.01.24	13. Gesundheit und Stress	7. Qualitative Methoden		6. Behinderung und Ableism/Ableismus
15.01. – 21.01.24	14. Psychische Störungen	8. Zusammenfassung und aktuelle Diskurse		7. Soziale Schichtzugehörigkeit
22.01. – 28.01.24	15. Psychotherapie	8. Zusammenfassung und aktuelle Diskurse		7. Soziale Schichtzugehörigkeit
29.01. – 29.02.24	Betreuungsfreie Zeit Selbständige Wiederholung	Betreuungsfreie Zeit Selbständige Wiederholung		Betreuungsfreie Zeit Selbständige Wiederholung

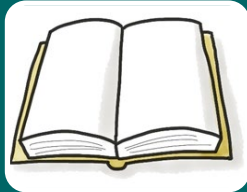
Was ist die Prüfungsvorleistung?



Prüfungsvorleistung (PVL)

- Verpflichtende Aufgaben im Kurs „Einführung in die Forschungsmethoden mit Deadlines
- Verpflichtende Aufgaben im Kurs „Einführung in das wissenschaftliche Arbeiten“ mit Deadlines
- Alle verpflichtenden Aufgaben in einem Semester
- PVL (Voraussetzung für Anmeldung zur Klausur in Modul 1)

Was stellen wir zur Verfügung?



Material



Aktivitäten
(individuell)



Aktivitäten
(in einer Gruppe)

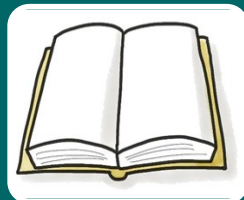
Was stellen wir an Material zur Verfügung?



Vorlesungen



Moodle-Books



Pflichtliteratur

Was stellen wir an Material zur Verfügung?



Pflichtliteratur

- Kurs „Einführung in die Psychologie“
- Kurs „Einführung in die Forschungsmethoden“

Gerrig, R.J. (2018). *Psychologie* (21. Aufl.). Pearson.

Auszugsweise:

Beins, B. C. (2019). *Research Methods: A Tool for Life* (4th ed.). Cambridge University Press.

Sedlmeier, P., & Renkewitz, F. (2018). *Forschungsmethoden und Statistik für Psychologen und Sozialwissenschaftler*. (3rd ed.). Pearson Deutschland.

Wie erhalte ich Zugriff auf die Online-Versionen der Pflichtliteratur und wie funktioniert eine Fernleihe?

Universitätsbibliothek



- <https://www.ub.fernuni-hagen.de/>
- Online-Seminare extra für Psychologie-Studierende (<https://www.fernuni-hagen.de/bibliothek/service/infoberatung/online-schulungen/schulungstermine.shtml#psychologiestudierende>)

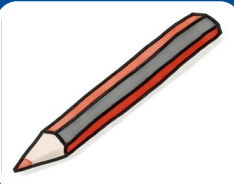
Was stellen wir an individuellen Aktivitäten zur Verfügung?



Quizzes



Allgemeine Vodcasts



Probeklausur

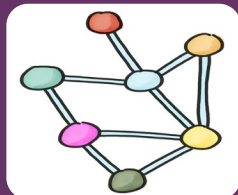
Was stellen wir an Gruppenaktivitäten zur Verfügung?



Foren



Kollaboratives Arbeiten



Wikis/Quizfragen

Wie wird das Modul abgeschlossen?



1 Klausur pro Modul (Ende Februar/Anfang März)



Inhalt

Kurs „Einführung in die Psychologie“
Kurs „Einführung in die Forschungsmethoden“
Kurs „Psychologie und kulturelle Vielfalt“



Bestandene PVL als Voraussetzung zur Anmeldung zur Klausur



Anmeldung: 10.01. – 20.01.2024

Was kann ich jetzt schon machen?



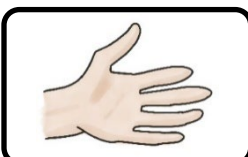
Selbständige Einschreibung in den Kurs
„Einführung in das wissenschaftliche
Arbeiten“



Informationen zur Organisation



Orga-Quiz, Vpn-Stunden



Beginn der Gruppenarbeiten „Eisbrecher-
Frage“

Abschluss

