



Fakultät für
Psychologie

Organisatorisches

Fakultät für **Psychologie**
Vanessa Wiese, M.A.

Teilzeit, Vollzeit & Studienpause



Arbeitspensum:

- Vollzeit: 30 ECTS ~ 2 (bis 3) Module ~ 40 Stunden/Woche
- Teilzeit: 15 ECTS ~ 1 (bis 2) Modul(e) ~ 20 Stunden/Woche

→ Anzahl der Module pro Semester unabhängig vom offiziellen Status wählbar

- Wechsel zwischen Teilzeit und Vollzeit (offizieller Status) jedes Semester in der Rückmeldephase möglich



Auswirkungen des offiziellen Status:

- Für externe Stellen (BAföG, Arbeitgeber, etc.) mitunter wichtig



Studienpause

- [Urlaubssemester](#) (muss jedes Semester beantragt werden)
- Keine Belegung / keine Prüfungsanmeldung

Das erste Semester – was ist erst mal wichtig?



Belegung

- Wird über den [virtuellen Studienplatz](#) vorgenommen
 - Kursnummern finden Sie auf den Modulseiten im Studienportal
 - Ohne Belegung können Sie die Prüfung nicht mitschreiben
 - Wenn nötig, eine Wiederholungsbelegung vornehmen
- Eine Wiederholungsbelegung ist bis zu vier Semester nach der Erstbelegung kostenlos, danach muss die Kursgebühr erneut bezahlt werden



Weitere Infos

- › [Belegung](#)

Wichtige Termine im ersten Semester



Nachbelegung

- Wintersemester: bis zum 15.11.
- Sommersemester: bis zum 15.05.
- Zusatzgebühr: 5 Euro
- Eine Nachbelegung ist in Modul 6b nicht möglich



Semesterstart im Oktober

- Freischaltung von Moodle
- Betreuungsbeginn ggf. etwas später
→ Zeitpläne einsehen



Prüfungsanmeldung

- Im Wintersemester: **10.01. – 20.01.2024**
- Im Sommersemester: 10.07. – 20.07.2024
- Eine nachträgliche Prüfungsanmeldung ist NICHT möglich

Wichtige Termine im ersten Semester



Rückmeldung

- Wintersemester: **01.12. – 31.01.**
- Sommersemester: 01.06. – 31.07.



Belegung für das nächste Semester

- Regulär in der Rückmeldephase bis 31.01. (Nachbelegung bis 15.05.)



Prüfungsvorleistungen, etc.

- Jeweilige Termine der belegten Module beachten



Weitere Infos

- › [Rückmeldung](#)

Prüfungen

- An- und Abmeldung über das [Prüfungsportal](#)
- **Anmeldefrist beachten**
- Informationen zu Klausurortliste, Krankheitsfällen, Rücktritten, Nachteilsausgleich etc. unter:
 - [Prüfungen](#)
 - [Aktuelle Prüfungsinformationen](#)



Klausuren

- Werden an den Campusstandorten geschrieben
- Wiederholung erst im nächsten Semester möglich, drei Versuche pro Modul
 - Wintersemester: Ende Februar / Anfang März
 - Sommersemester: Ende August / Anfang September



Hausarbeiten

- In Modul 6b
- Abgabe elektronisch nur über das Online-Übungssystem



Fakultät für
Psychologie



Anlaufstellen & Tools

Must Know Ressourcen



Studienportal

– Studiumsinformationen & -organisation



Prüfungsordnung

– Rechtliche Grundlage



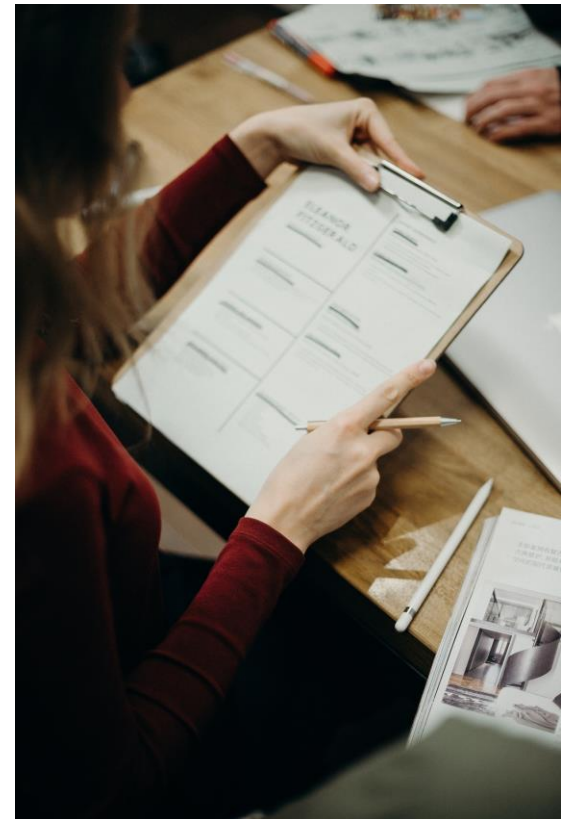
Prüfungsportal

– Leistungsübersicht & Prüfungsanmeldung



Moodle

– Lernumgebung & Materialien





Aktuelles

Aktuelle Prüfungsinformationen

Einstieg



Studium



Prüfungen



FAQ



Kontakt

Downloads

Studienportal des B.Sc. Psychologie



Foto: Hardy Welisch

Dieser Bachelorstudiengang umfasst eine fundierte Ausbildung in den traditionellen Grundlagenfächern der Psychologie (Allgemeine Psychologie und biologische Grundlagen, Differentielle und Persönlichkeitspsychologie, Entwicklungspsychologie und Sozialpsychologie), vier Anwendungsfächern (Arbeits- und Organisationspsychologie

Auf einen Blick

Abschluss:	Bachelor of Science (B.Sc.)
Kosten insgesamt:	ca. 2.000 Euro (in Regelstudienzeit)
Umfang:	180 credit points (ECTS)



Aktuelles

Aktuelle Prüfungsinformationen

Einstieg ▾

Studium ▲

Module

Präsenzveranstaltungen

Berufsorientiertes Praktikum

Versuchspersonenstunden

Änderungen im Studiengang zum
Wintersemester 2017/18

Prüfungen ▾

FAQ ▾

Kontakt

Studium



Foto: Jakob Studnar

Studienumfang

Die Studiendauer beträgt 6 Semester im Vollzeitstudium, entsprechend 12 Semester im Teilzeitstudium. Der Studienumfang beträgt 5.400 Arbeitsstunden.

Vollzeitstudierende sollten zwei Module pro Semester bearbeiten, Teilzeitstudierende ein Modul pro Semester.



Aktuelles

Aktuelle Prüfungsinformationen

Einstieg ▾

Studium ▾

Prüfungen ▲

Klausur

Hausarbeit

Abschlussarbeit

Zeugnis

Sonderregelungen

FAQ ▾

Kontakt

Downloads

Prüfungen



Foto: Hardy Welsch

Prüfungsordnung

Die hier dargestellten Informationen bieten nur einem kurzen Überblick. Bitte informieren Sie sich zusätzlich in der [Prüfungsordnung](#).

Weitere Themen



Aktuelles

Aktuelle Prüfungsinformationen

Einstieg



Studium



Prüfungen



FAQ



Kontakt

Downloads

Downloads

Hier finden Sie wichtige Unterlagen für Ihr Studium.

Modulspezifische Downloads finden Sie in den jeweiligen Modulbeschreibungen.

Prüfungsordnung

> [Prüfungsordnung](#) (PDF 210 KB)

Stand: April 2023

> [Ältere Fassungen der Ordnungen](#)

Modulhandbuch

> [Modulhandbuch](#) (PDF 393 KB)

Stand: April 2023

> [Ältere Fassung des Modulhandbuch mit dem Modul M11](#) (PDF 135 KB)

Stand: 2015

Formulare



Foto: Hardy Welsch

studyPORT

Übersicht Ihrer semesterweise belegten **Module**

Übersicht der **Kontakte** und **Anlaufstellen** der FernUni

Modulsuche

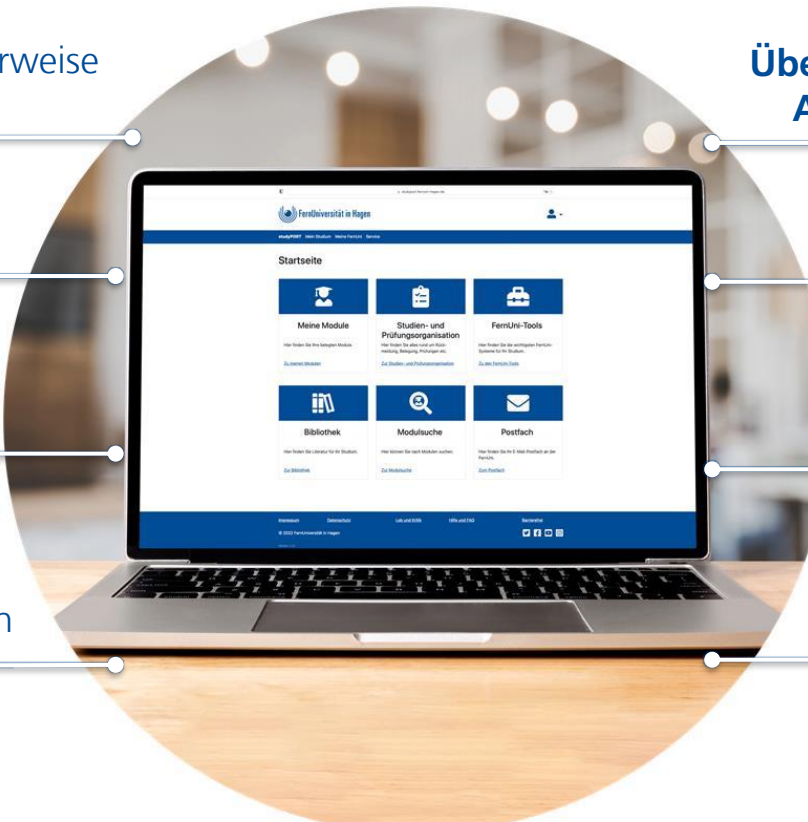
Bündelung der **FernUni-Tools**

Bibliothekssuche

Anzeige und **Änderung** Ihrer **persönlichen Daten**

Schnellen Zugang zu Studien- und Prüfungsangelegenheiten

Schnellen Zugang zu Ihrem **Postfach**



<https://studyport.fernuni-hagen.de/>

Weitere Ressourcen im Studium

FAQs

Studienportal

Ansprechpersonen in & außerhalb der Fakultät

Studienportal → Kontakt

A – Z

fernuni-hagen.de/abisz

Die Bibliothek

fernuni.de/bibliothek

Ihr Campusstandort

fernuni.de/campusstandorte

studyFIT

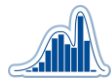
fernuni.de/studyfit

Das International Office

fernuni-hagen.de/internationalisierung



studyFIT – Fit fürs Fernstudium



Fachliche Vorkenntnisse
(Statistik, Mathematik)



Wissenschaftliches
Arbeiten und Schreiben



Mit Kommiliton:innen
kommunizieren



Sprachen



Literaturrecherche & -verwaltung



Lern- und
Arbeitstechniken



Selbstmanagement im
Fernstudium



Data Literacy

www.fernuni.de/studyfit







Wege ins Ausland

→ International Office

- Informationen zu
 - Auslandssemestern
 - Auslandspraktikum
- Finanzierungs- & Förderungsmöglichkeiten durch ERASMUS+ und PROMOS
- Erfahrungsberichte von Studierenden der FernUni



Kontakte knüpfen im Fernstudium

	<u>Lerngruppen-App</u>
	Moodle <ul style="list-style-type: none">– Kursumgebung des aktuell belegten Moduls– <u>Studierendencafé</u>– <u>Moodle-Umgebung für Lerngruppen</u>
	Veranstaltungen der Campusstandorte
	Teil 2 – Jetzt gleich im Anschluss



Kontakt zur Studienfachberatung für Psychologie



Vanessa Wiese (M.A. Psychologie)



Clara Schroeder (M.Sc. Psychologie)



koordination.psychologie@fernuni-hagen.de



+49 2331 987 4488

Montag & Freitag:

10-12 Uhr

Dienstag, Mittwoch & Donnerstag:

14-16 Uhr